

科检索表

- 具有单一或三重间辐触手。4个胃囊没有盲管 灯水母科 *Carybdeidae*
 具有4个间辐触手束。4个胃囊有8条盲管 四束水母科 *Chirodropidae*

(二) 灯水母科 *Carybdeidae* Gegenbaur, 1856

伞部具有由4个基垫长出4条或4束触手。4个胃囊，没有盲管。

本科有3属，我国有2属。

属检索表

- 1 4个间辐位基垫具触手束 三束水母属 *Tripedalia*
 4个间辐位基垫仅具单一触手 2
 2 胃腔很深，有主辐隔膜与内伞连接 火水母属 *Tamoya*
 胃腔很浅，没有主辐隔膜 灯水母属 *Carybdea*

V. 灯水母属 *Carybdea* Péron et Lesueur, 1809

Carybdea Péron et Lesueur, 1809, *Annu. Mus. Hist. nat.*, 14: 332.

伞部呈方形，上伞有许多刺胞。伞缘间辐位有4个简单的基垫和4条富有伸缩性的触手。假缘膜狭，在各从辐位有1条分枝的缘膜管。口柄小型，没有和下伞连接的膜状物。胃扁平，腔很浅，没有胃隔膜。胃丝呈刷状，在胃囊间辐角上面水平展开。感觉器凹浅，在上方有三角形薄片掩盖着。生殖腺在各间辐两侧，发达呈叶片状。

我国沿海有2种。

8. 灯水母 *Carybdea rastonii* Haeckel, 1887

Carybdea rastonii Haeckel, 1887, *Jena. Zeitsch. für Naturwissen*, 20: 591, pl. 35, figs. 1—15.

Carybdea rastonii Mayer, 1910, *Carnegie Inst. Washington Publ.*, 508.

Carybdea rastonii Uchida, 1936, 三省堂, 26, fig. 16.

Carybdea rastonii Kramp, 1961, *J. Mar. Biol. Ass. U. K.*, 40: 305—306.

Carybdea rastonii 许振祖等, 1962, 厦门大学学报, 9 (2): 211, pl. 2, figs. 14—16.

Carybdea rastonii 郑重等, 1984, 海洋出版社, 233, fig. 105A.

Carybdea rastonii 洪惠馨等, 1985, 厦门水产学院学报, 2: 9.

形态特征 伞部呈方形，侧面垂直，外伞部有许多刺胞疣。伞高 35—120 mm；伞

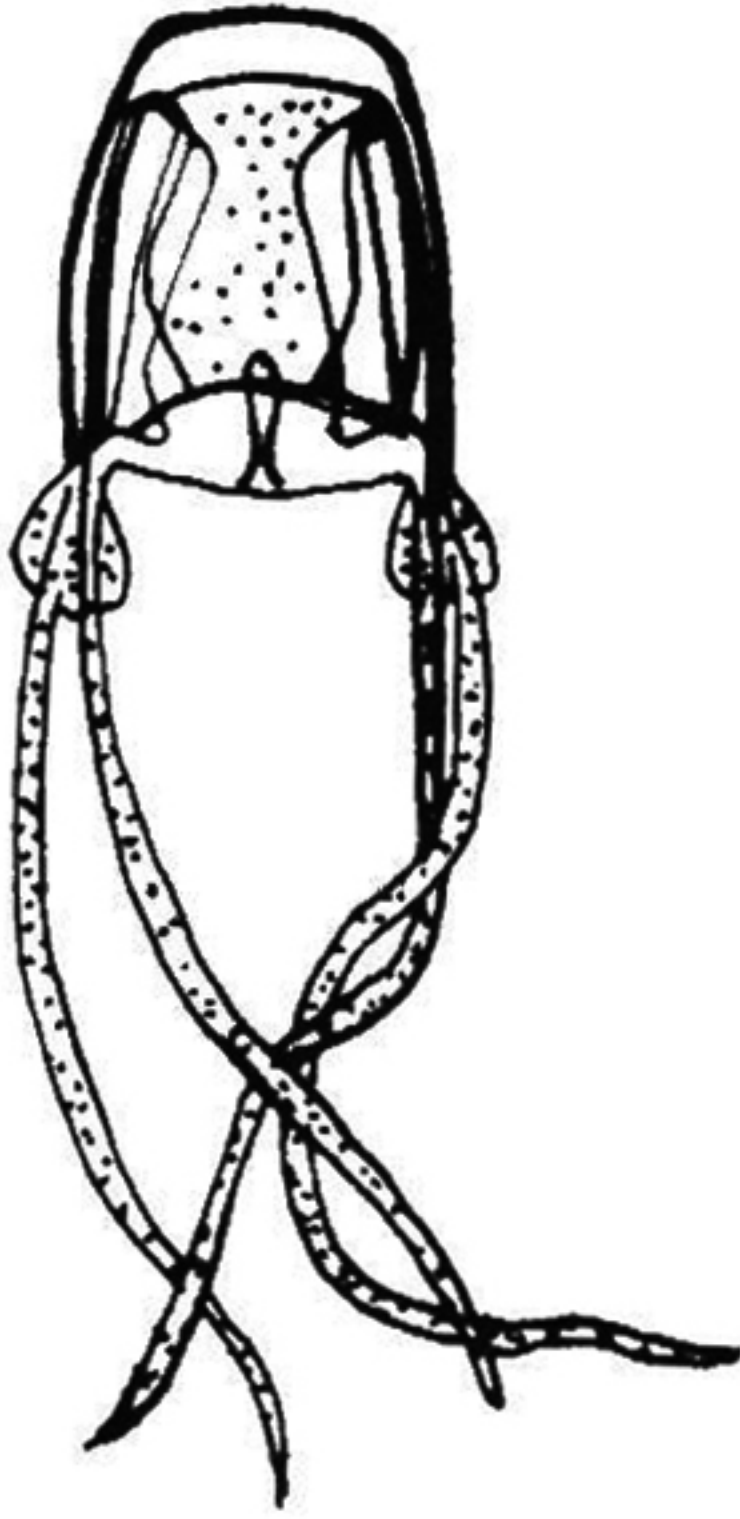


图 110 灯水母 *Carybdea rastonii* Haeckel

宽 30—70 mm 左右。大型者伞高达 140 mm，伞宽 98 mm。触手基垫为抹刀状，长度约为高度的 $\frac{1}{3}$ — $\frac{1}{2}$ ；触手简单，其上具有许多环状排列的刺胞。4 个感觉器位于伞缘上方 5—10 mm 处，其外部有胶质薄片覆盖着，下面开孔与外界相通，感觉器有 6 个眼点，中央 2 个较大，侧面 4 个很小，成粒状，在感觉器末端有一个大而透明的平衡囊。

假缘膜很发达，宽 18 mm，具有许多环状肌。假缘膜每 $\frac{1}{4}$ 有 4 束分枝的缘膜管，每束有 2—3 个主支管，每支管又分出许多小支管，小支管彼此不相连合。胃扁而宽，细颈瓶状的垂管呈四方形，其长度不超过伞部的一半，上有 4 个简单而弯曲的口唇。在胃底部间辐位上，布满许多成束排列的胃丝。4 个叶片状的生殖腺位于内伞的间辐位上，每叶中间有 1 条隔片，将生殖腺分成 2 个半叶片。

伞部为半透明状，生殖腺、假缘膜以及触手均呈乳白色或微黄色；胃、垂管和口唇呈乳白色（图 110）。

采集地点 我国长江口以南海域，浙江、福建（崇武、诏安、东山）海域。

地理分布 本种为暖水种，多分布于北半球的热带、温带海区，日本，菲律宾，马来西亚。

9. 疣灯水母 *Carybdea sivickisi* Stiasny, 1926

Carybdea sivickisi Stiasny, 1926, *Zool. Meded.*, 9: 240, figs. 1—4.

Carybdea sivickisi Kramp, 1961, *J. Mar. Biol. Ass. U. K.*, 40, P. 306.

Carybdea sivickisi 许振祖等, 1978, 厦门大学学报, 17 (4): 46, pl. X, fig. 58.

Carybdea sivickisi 郑重等, 1984, 海洋出版社, 233, fig. 105B.

Carybdea sivickisi 洪惠馨等, 1985, 厦门水产学院学报, (2): 9.

形态特征 本种与灯水母外形十分相似，主要的区别是上伞部有许多疣状突起。个体一般较小，伞宽 12—14 mm，伞高 10—12 mm，只有前者的 $\frac{1}{10}$ 左右。感觉器的胶质薄片不发达，没有完全覆盖整个感觉穴腔。触手简单粗短（图 111）。

采集地点 福建（诏安、东山）、广东（南澳）等。

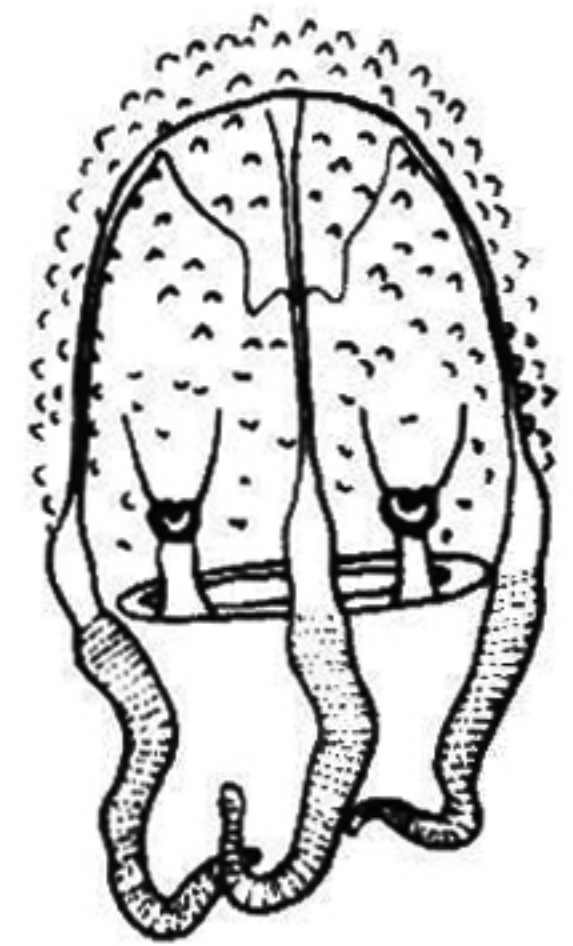


图 111 疣灯水母 *Carybdea sivickisi* Stiasny